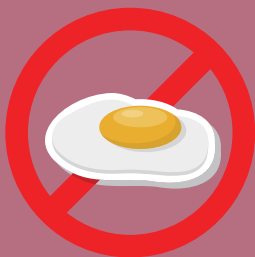


ALERGIA ALIMENTAR

GUIA INFORMATIVO



@UNIDASMAMAES
JOÃO PESSOA-PB



KAYZE NOBRE

PRESIDENTE A4PB

LARA RODRIGUES

VICE-PRESIDENTE A4PB

ALINE LIMONGI

VICE PRESIDENTE INTERINA

MENSAGEM DA PRESIDENTE

TER UM FILHO COM ALGUM TIPO DE RESTRIÇÃO ALIMENTAR NÃO É FÁCIL, AINDA MAIS QUANDO SUA SAÚDE FICA EM RISCO EM CASO DE CONTATO COM O ALIMENTO.

SOU MÃE DO PIETRO NOBRE QUE TEM ALERGIAS MÚLTIPLAS, E UM DOS MAIORES MEDOS SERIA O INÍCIO DA VIDA ESCOLAR.

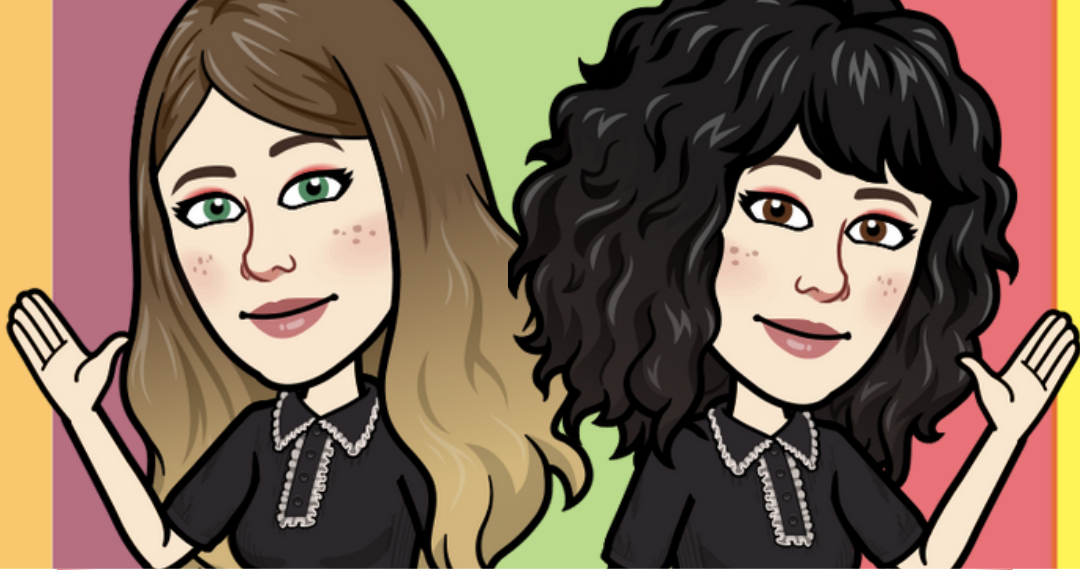
A REALIZAÇÃO DESSA CARTILHA TEM UM INTUITO DE INFORMAR A TODOS SOBRE O TEMA, TIRANDO AS MAIORES DÚVIDAS E MOSTRANDO QUE A SEGURANÇA DA SIM PARA ANDAR LADO A LADO COM A INCLUSÃO.

SAIBAM QUE PREPAREI A CARTILHA COM MUITO CARINHO E ATENÇÃO EM TODOS OS DETALHES, E ESPERAMOS QUE AJUDEM MUITAS FAMÍLIAS.

PARA FINALIZAR GOSTARIA DE DEDICAR ESTE GRANDE PROJETO A MEU FILHO, A MINHA FAMÍLIA, A MINHA VICE PRESIDENTE, A DIRETORIA, CONSELHO FISCAL, JÚRIDICO, CONTÁBIL DA A4PB, E A TODOS AMIGOS E PARCEIROS QUE ACREDITAM E INCENTIVAM SEMPRE OS PROJETOS DA A4PB, E DIZER QUE SEM VOCÊS NADA TERIA ACONTECIDO.

TENHAM UMA BOA LEITURA.

**KAYZE DE SOUZA LUIZ NOBRE
PRESIDENTE DA ASSOCIAÇÃO DE APOIO A APLV E ALERGIAS
ALIMENTARES DA PARAÍBA - A4PB**



TIA KAYZE E TIA LARA

OLÁ PESSOAL, O NOSSO INTUITO É TRAZER INCLUSÃO E INFORMAÇÃO SOBRE ALERGIA ALIMENTAR E VAMOS INICIAR CITANDO AS NOSSAS LEIS (JOÃO PESSOA- PB)

LEI Nº 13.987/2020 TORNA 10 DE ABRIL O DIA MUNICIPAL DE CONSCIENTIZAÇÃO SOBRE ALERGIA E INTOLERÂNCIA ALIMENTAR.

LEI Nº 13929 DE 20/01/2020 DISPÕE SOBRE A OBRIGATORIEDADE DA INCLUSÃO DE OPÇÕES DE ALIMENTAÇÃO ADEQUADA NOS CARDÁPIOS DA MERENDA ESCOLAR AOS ALUNOS QUE NECESSITEM DESDE ATENÇÃO NUTRICIONAL INDIVIDUALIZADA.

LEI Nº 1941 DE 14/02/2020 DISPÕE SOBRE A OBRIGATORIEDADE DE OS ESTABELECIMENTOS HOSPITALARES, CLÍNICAS E UNIDADES DE SAÚDE PÚBLICAS OU PRIVADAS QUE DISPENSAM MEDICAMENTOS, INFORMAREM QUANTO À PRESENÇA DE LACTOSE NA COMPOSIÇÃO DO PRODUTO OFERTADO.



AGORA QUE CONHECEM NOSSAS LEIS, VAMOS ENTENDER O QUE SIGNIFICA ALERGIA ALIMENTAR? É A REAÇÃO DO SISTEMA IMUNOLÓGICO APÓS A INGESTÃO DE DETERMINADO ALIMENTO.

NO BRASIL ESTIMA-SE QUE 6 A 8% DAS CRIANÇAS DESENVOLVEM ALGUM TIPO DE ALERGIA ALIMENTAR. A MAIOR PARTE DESSAS CRIANÇAS ATINGEM A CURA.



5 ALIMENTOS QUE MAIS CAUSAM REAÇÕES ALÉRGICAS:



LEITE



OVO



OLEAGENOSAS



FRUTOS DO MAR



TRIGO





SEMPRE NOS PERGUNTAM A DIFERENÇA ENTRE INTOLERÂNCIA E ALERGIA ALIMENTAR, VOCÊ PODE EXPLICAR TIA YZE?

CLARO, NA INTOLERÂNCIA ALIMENTAR O ORGANISMO NÃO DIGERE CORRETAMENTE OS ALIMENTOS, PODENDO ASSIM OCASIONAR NA MAIORIA DOS CASOS SINTOMAS GASTROINTESTINAIS, JÁ A ALERGIA PODE OCORRER REAÇÕES DIVERSAS COMO: CUTÂNEAS, GASTROINTESTINAIS E RESPIRATÓRIAS. SEGUE ABAIXO.



**SANGUE NAS
FEZES,
VÔMITOS,
DIARREIA...**



**TOSSE,
CORIZA,
ESPIRROS,
FALTA DE AR ...**



**PLACAS
VERMELHAS,
DERMATITE,
URTICÁRIA...**



ALERGIA X ESCOLA

**SERÁ QUE A EQUIPE
ESCOLAR VAI
ENTENDER?**

**COMO DEVO
FALAR SOBRE A
ALERGIA?**

**QUAIS OS
DIREITOS DO
MEU FILHO?**

**COMO PEDIR
INCLUSÃO COM
SEGURANÇA?**



**A IDA PARA A CRECHE E A ESCOLA
É UM GRANDE DESAFIO PARA
ESSAS FAMÍLIAS, MUITAS VEZES
SERÁ O PRIMEIRO AMBIENTE QUE
A CRIANÇA ESTARÁ SEM A
PRESENÇA DOS PAIS.
É IMPORTANTE UMA
COMUNICAÇÃO ABERTA DA
FAMÍLIA COM A ESCOLA, A SEGUIR
PREPARAMOS UM GUIA.**

MATRÍCULA

LEVE UM PLANO DE AÇÃO SOBRE AS REAÇÕES E SEUS PROTOCOLOS.

INFOME SOBRE A ALERGIA OU RESTRIÇÃO ALIMENTAR, PONTUANDO OS TIPOS DE REAÇÕES E SUAS GRAVIDADES.

MARQUE UMA REUNIÃO COM A PROFESSORA E EQUIPE ESCOLAR, NUTRICIONISTAS, PARA QUE TUDO SEJA EXPLICADO.

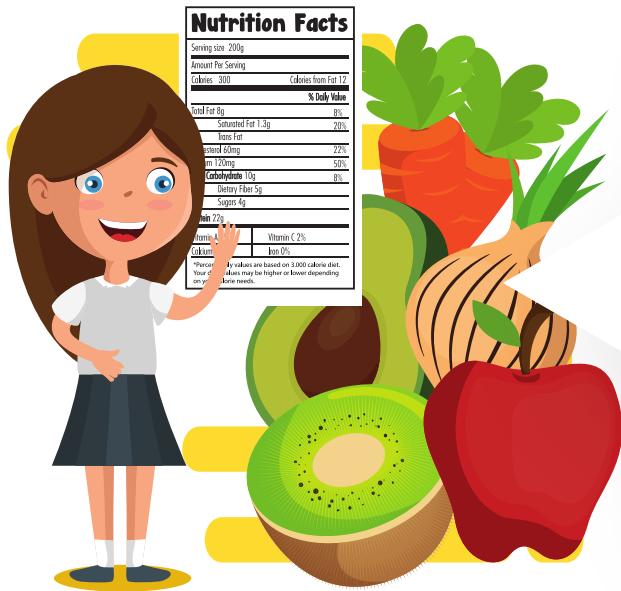
LEVE UMA CAIXA COM OS MEDICAMENTOS QUE FORAM INFORMADOS NO PLANO DE AÇÃO.

CASO A CRIANÇA USE FÓRMULAS, PEÇAM ATENÇÃO NO PREPARO E LAVAGEM DOS UTENSÍLIOS.



PROFESSORES SABEMOS QUE VOCÊS SÃO PEÇAS FUNDAMENTAIS PARA AUXILIAR NO APRENDIZADO EM SALA DE AULA E NA SOCIALIZAÇÃO DAS CRIANÇAS, ENTÃO PEDIMOS QUE CONVERSEM COM A TURMA A RESPEITO DA RESTRIÇÃO ALIMENTAR, MOSTRANDO SEMPRE A IMPORTANCIA DE ACOLHER O COLEGUINHA. CONTAMOS COM SEU APOIO!

HORA DO LANCHE

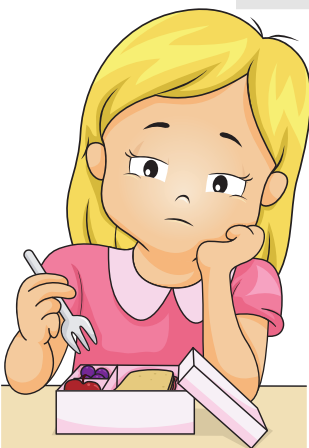


SE A ESCOLA OFERECER A REFEIÇÃO, OS PAIS DEVEM MARCAR UMA REÚNIÃO COM A NUTRIÇÃO PARA ADAPTAÇÃO DE CARDÁPIO DE ACORDO COM A RESTRIÇÃO.

IDENTIFICAR E SEPARAR OS ULTENSÍLIOS DO ALERGICO.



NUNCA ISOLAR O ALUNO SÓ POR CONTA DA SUA RESTRIÇÃO



SE O LANCHE FOR LEVADO DE CASA SEMPRE OBSERVAR PARA NÃO TER TROCA DE LANCHE ENTRE OS COLEGUINHAS.



COMEMORAÇÕES



É MUITO COMUM COMEMORAÇÕES E FESTINHAS PROMOVIDAS NA ESCOLA, OS PROFESSORES DEVEM INFORMAR COM ANTECEDÊNCIA AOS PAIS SOBRE O DIA, O TIPO DE COMEMORAÇÃO, SE HAVERÁ LANCHE QUE O ALERGICO PODEM COMER OU SE OS PAIS DEVEM PROVIDENCIAR, ASSIM EVITAMOS A EXCLUSÃO DO ALUNO DOS MOMENTOS DE MAIS DIVERSÃO.

BRINCADEIRAS

DEVEM SEMPRE SER SUPERVISIONADAS PELO PROFESSOR, E TENTAR EVITAR LEVAR LANCHES NESSES MOMENTOS, ASSIM EVITAMOS ALGUM CONTATO DA CRIANÇA ALERGICA COM ALIMENTO QUE CAUSE REAÇÕES.



PASSEIOS E ATIVIDADES EXTERNAS

OS PROFESSORES DEVEM INFORMAR: O DESTINO, O TIPO DE ATIVIDADE, LOCAIS PARA LANCHE, O TEMPO DO PASSEIO, PARA QUE SEJA DECIDIDO PELOS PAIS TODOS OS DETALHES.



**TODOS OS ITENS DE PRIMEIROS SOCORROS DO ALERGICO DEVEM SER LEVADOS, POIS EM CASO DE REAÇÃO O MEDICAMENTO EVITARÁ COMPLICAÇÕES MAIS GRAVES.
SE POSSÍVEL LEVAR UM RESPONSÁVEL.**



ANAFILAXIA

A ANAFILAXIA, TAMBÉM CONHECIDA POR CHOQUE ANAFILÁTICO, CONSISTE NUMA REAÇÃO ALÉRGICA GRAVE, QUE PODE SER FATAL SE NÃO FOR TRATADA RAPIDAMENTE. ESTA REAÇÃO É DESENCADEADA PELO PRÓPRIO ORGANISMO QUANDO EXISTE REAÇÃO A ALGUM TIPO DE ALERGÊNIO, QUE PODE SER UM ALIMENTO, MEDICAMENTO, VENENO DE INSETO, SUBSTÂNCIA OU UM MATERIAL.

A REAÇÃO ANAFILÁTICA INICIA-SE RAPIDAMENTE, PODENDO DESENVOLVER-SE EM POUCOS MINUTOS OU ALGUMAS HORAS, LEVANDO AO SURGIMENTO DE SINTOMAS COMO DIMINUIÇÃO DA PRESSÃO ARTERIAL, INCHAÇO DOS LÁBIOS, BOCA E DIFICULDADE PARA RESPIRAR.

EM CASO DE SUSPEITA DE ANAFILAXIA É RECOMENDADO IR IMEDIATAMENTE À EMERGÊNCIA MÉDICA, PARA QUE O TRATAMENTO SEJA FEITO O MAIS BREVEMENTE POSSÍVEL. GERALMENTE, O TRATAMENTO CONSISTE NA ADMINISTRAÇÃO DE ADRENALINA INJETÁVEL E MONITORAÇÃO DOS SINAIS VITAIS DA PESSOA.



SINAIS DE ANAFILAXIA



- Vermelhidão na pele ▶
- Inchaço da língua
- Chiado respiratório
- Náuseas, vômitos e/ou diarreia
- Tosse seca
- Tontura, Espirros e/ou obstrução nasal
- Palidez, desmaio e/ou hipotensão
- Coceira.



PLANO EMERGENCIAL

MEDICAÇÕES

Possui adrenalina autoinjjetável? sim não
 Dose da adrenalina autoinjjetável 0,15mg 0,30mg
 Anti-histamínico dosagem
 Broncodilatador dosagem
 Outro(s) dosagem

CONTATOS

.....

 Telefones para contato
 (.....)
 (.....)
 MÉDICO
 CRM
 Telefones para contato
 (.....)
 (.....)



PLANO de AÇÃO para EMERGÊNCIAS

foto
3x4

Nome

Data de nascimento / / Peso (kg)

Alérgico a:

Asmático? sim não

Plano de saúde sim não

Plano de saúde Nº

Hospital de referência

OBSERVAÇÕES

.....



@UNIDASMAMAESAPLV
(83)99650-8737

REFERÊNCIAS

**Associação Brasileira de Alergia e Imunologia:
ASBAI**

Sociedade Brasileira de Pediatria.

<https://www.alergiaaoleitedevaca.com.br/>

APAAM

<https://www.canva.com/>



**ALERGIA ALIMENTAR TEM CURA, MAS
PRECISAMOS DE AJUDA PARA ALCANÇÁ-LA.**



**JOÃO PESSOA- PB
2022**